

---

# CENTRALTHAM

---

มกราคม 2569

---



ทำด้วยกัน ทำด้วยใจ





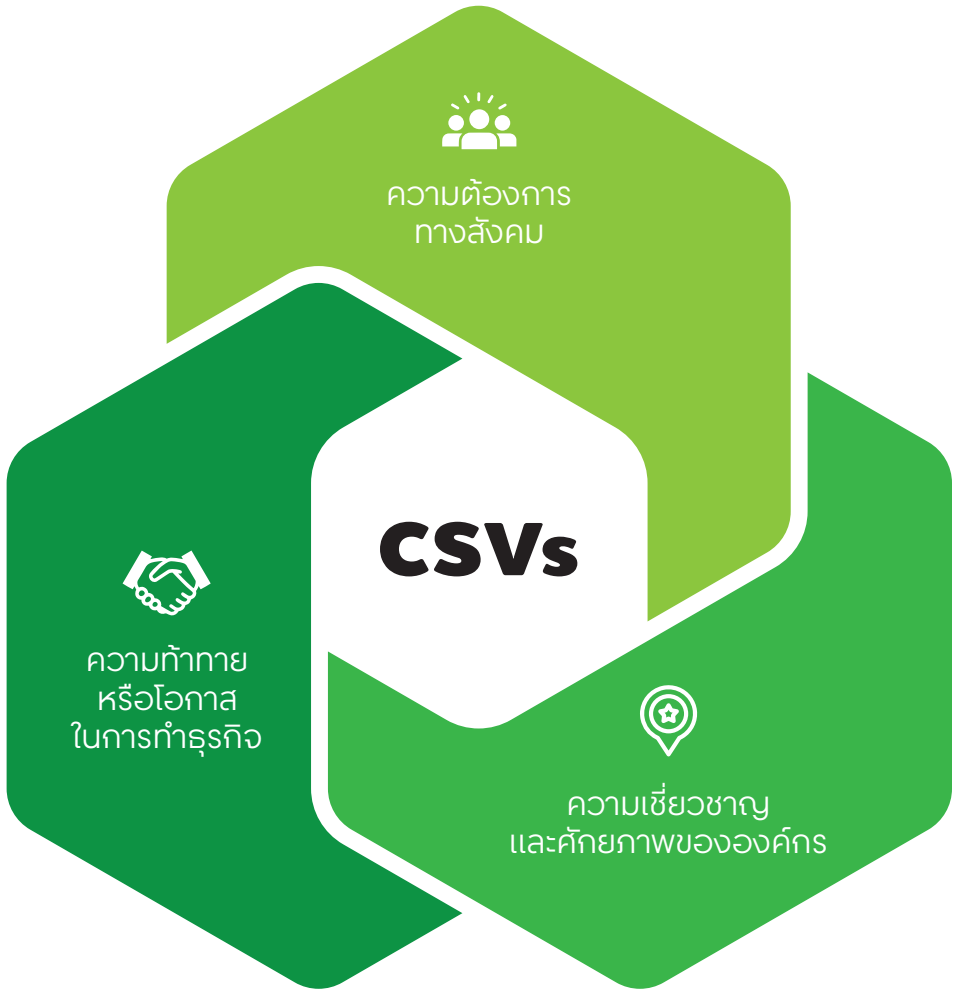
“

**เซินทรัล** อยากให้  
ทุกคนมีคุณภาพชีวิตที่ดี  
เซินทรัล ไม่ได้แค่อยาก  
**เซินทรัล** **ทำ** ”

## เกี่ยวกับ **เซินทรัล** **ทำ**

โครงการที่กลุ่มเซินทรัลร่วมมือกัน  
‘ทำ’ เพื่อสร้างงาน สร้างอาชีพ สร้าง  
ชุมชน และสร้างคุณภาพชีวิตที่ดี  
แก่พนักงาน และสังคมอย่างยั่งยืน

ดำเนินงานสอดคล้องกับเป้าหมายการพัฒนาที่ยั่งยืนของ  
The United Nations Sustainable Development  
Goals (UNSDGs) ภายใต้แนวคิด 4 ด้านหลัก เพื่อความ  
เป็นอยู่และคุณภาพชีวิตที่ดีของทุกคน



## **CREATING SHARED VALUES**

กลุ่มเซ็นทรัล คำนึงถึงการดำเนินธุรกิจในเชิงคุณภาพที่ตรงกับความต้องการของสังคม จึงยกระดับการดำเนินงานพัฒนาจาก CSR สู่ CSVs (Creating Shared Values) เพื่อสร้างคุณค่าร่วมให้กับธุรกิจและสังคมในการพัฒนาอย่างยั่งยืน



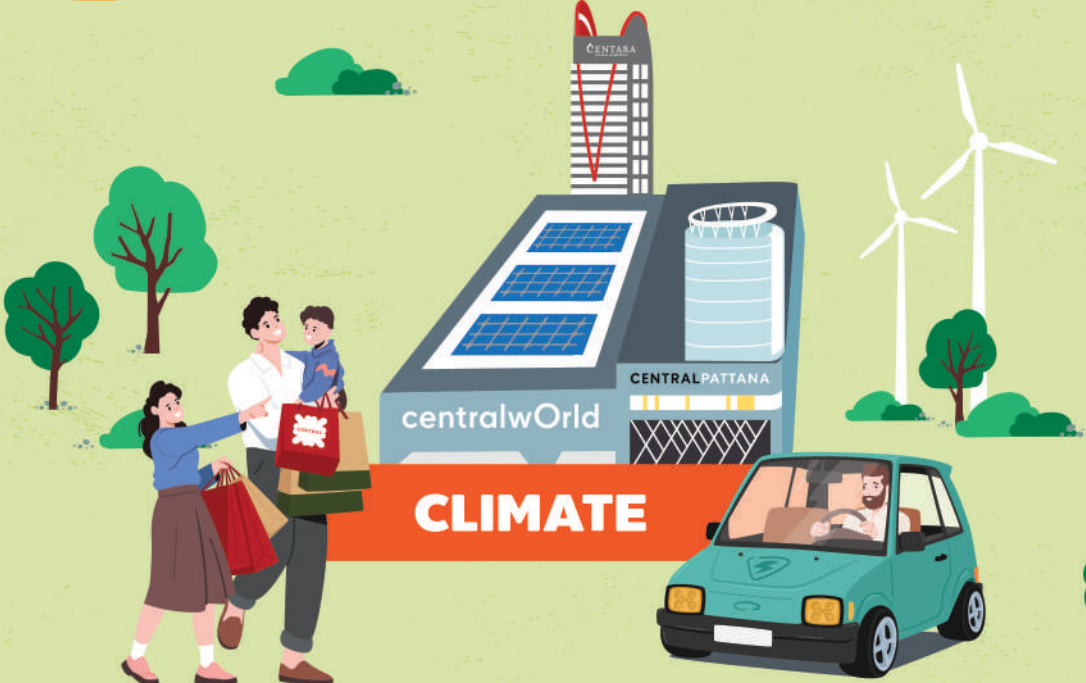


**COMMUNITY**



**NATURE**

OUR STR  
**SUSTAIN**  
**APPRO**



**CLIMATE**

# STRATEGY: SUSTAINABILITY PRACTICES



**INCLUSION**



**TALENT**



**CIRCULARITY**

# COMMUNITY

## ส่งเสริมเศรษฐกิจชุมชน พัฒนาเป็นศูนย์การเรียนรู้ ต่อยอดสู่การท่องเที่ยวยั่งยืน

เซ็นทรัล ทำ นำความเชี่ยวชาญในธุรกิจค้าปลีกและบริการ ส่งต่อความรู้ทางธุรกิจให้ชุมชนสามารถดำเนินงานได้ด้วยตนเองอย่างยั่งยืน ผ่านการพัฒนาสินค้าท้องถิ่นต่อยอดภูมิปัญญา และมอบพื้นที่การจัดจำหน่ายสินค้า เชื่อมโยงเกษตรกรและชุมชนคนต้นน้ำกับคนปลายน้ำ อย่างผู้บริโภค เสริมสร้างรายได้ที่มั่นคง พร้อมยกระดับคุณภาพชีวิตของคนในชุมชนให้ดีขึ้น ด้วยความมุ่งมั่นของเราในการสร้าง

การเติบโตของชุมชนพร้อมการกระจายรายได้ เราจึงร่วมมือกับชุมชนเพื่อพัฒนาสินค้าที่เป็นมรดกทางประเพณีและวัฒนธรรมส่งต่อจากรุ่นสู่รุ่น สร้างศูนย์การเรียนรู้ และต่อยอดเป็นแหล่งท่องเที่ยวชุมชน ซึ่งช่วยส่งเสริมการอนุรักษ์วัฒนธรรมท้องถิ่น สร้างประสบการณ์การท่องเที่ยวที่เป็นเอกลักษณ์ และสร้างรายได้ให้ชุมชนอย่างทั่วถึงไปพร้อมๆ กับ



# ทำอย่างจริงใจ ให้มีความสุขอย่างยั่งยืน

กลุ่มเซ็นทรัล สร้างพื้นที่แห่งความสุขภายใต้โครงการ  
จริงใจมาร์เก็ต จังหวัดเชียงใหม่ ตลาดรักย์โลกที่  
เต็มไปด้วยแรงบันดาลใจและความคิดสร้างสรรค์  
ที่นักท่องเที่ยวสามารถเพลิดเพลินไปกับทั้งอาหาร  
ศิลปะ งานออกแบบ และงานคราฟต์ จากการร่วมมือ

กันของ เซ็นทรัล ท้า เกษตรกร และผู้ประกอบการ  
จริงใจมาร์เก็ตจึงเป็นตลาดเกษตรอินทรีย์แห่งแรก  
ของกลุ่มเซ็นทรัล ที่สร้างพื้นที่ให้เกษตรกรและชุมชน  
คนต้นน้ำสามารถส่งต่อความจริงใจ ให้ผู้บริโภคคน  
ปลายน้ำโดยตรง มอบความประทับใจให้ผู้บริโภค  
และนักท่องเที่ยว พัฒนาเศรษฐกิจชุมชน ยกระดับ  
คุณภาพชีวิต และสร้างรายได้ที่ยั่งยืน



## Good Goods

จากการเล็งเห็นความสำคัญของการรักสุขภาพมีปัญญากองถิ่น ร้าน Good Goods จึงเกิดขึ้นเพื่อเป็นแหล่งรวมสินค้าภูมิปัญญาท้องถิ่นที่ได้รับการพัฒนาดีไซเนิให้มีความร่วมสมัย พร้อมสร้างโอกาสการพัฒนาศักยภาพด้านการผลิต ผ่านการมอบองค์ความรู้ให้คนในชุมชนและกลุ่มผู้ที่ต้องการการสนับสนุนเป็นพิเศษ เช่น คนพิการ ให้สามารถพัฒนาคุณภาพผลิตภัณฑ์และการออกแบบให้มีความร่วมสมัย ตอบโจทย์กับความต้องการของตลาด และมอบพื้นที่การขายสินค้าผ่านร้าน Good Goods เพื่อให้ผู้บริโภคตระหนักถึงคุณค่าของสินค้าภูมิปัญญา และมีส่วนช่วยสนับสนุนชุมชนและคนพิการ โดยกำไรจากการขายสินค้าจะถูกนำกลับไปพัฒนาชุมชน เพื่อให้มีอาชีพและรายได้ที่มั่นคง ภายใต้เซ็นทรัล ทำ วิสาหกิจเพื่อสังคม



## พัฒนาผืนดินทำกิน สู่วิถีชีวิตต้นแบบ ของความยั่งยืน

โครงการพื้นที่วิถีชีวิตยั่งยืนแม่ทา จังหวัดเชียงใหม่ คือพื้นที่ของคนรุ่นใหม่ที่เป็นต้นแบบของการทำเกษตรสมัยใหม่อย่างยั่งยืน พัฒนาแหล่งเพาะปลูกผลผลิตอินทรีย์ให้มีคุณภาพ จัดตั้งศูนย์การเรียนรู้ให้แก่เกษตรกร ไปจนถึงการช่วยเหลือด้านพัฒนาผลผลิต การรับซื้อ การสร้างแบรนด์ และการสนับสนุนช่องทางการจัดจำหน่าย เพื่อผลักดันศักยภาพ ความเชี่ยวชาญที่คนในชุมชนมี สร้างความเข้มแข็งและยกระดับคุณภาพชีวิตให้กับชุมชน

เซ็นทรัล ทำ ยังมุ่งเสริมรายได้ให้กับชุมชนผ่านการท่องเที่ยวชุมชนเชิงวิถีเกษตรอินทรีย์ โดยสนับสนุนกลุ่มเกษตรกรรุ่นใหม่จัดตั้ง 'วิสาหกิจชุมชนแม่ทา ออร์แกนิก' จัดทำที่พักโฮมสเตย์ ให้นักท่องเที่ยวได้เรียนรู้วิถีชีวิตแบบยั่งยืนของเกษตรกรอินทรีย์ ส่งเสริมการกระจายรายได้ และการพัฒนาเศรษฐกิจชุมชนในวงกว้าง



## สานต่อภูมิปัญญา พัฒนาสู่แหล่งท่องเที่ยว เชิงวัฒนธรรม

คุณค่าของภูมิปัญญาท้องถิ่นที่ส่งต่อจากรุ่นสู่รุ่น คือสิ่งที่เรามุ่งมั่นส่งเสริมและสานต่อ เช่นทริล ทำร่วมกับชุมชนทอผ้าแปรรูปบ้านกุดจิด สืบทอดภูมิปัญญาท้องถิ่นการย้อมครามจากรุ่นสู่รุ่น ตั้งแต่การปลูกฝ้าย ปลูกคราม ย้อมสี ทอผ้า ในอำเภอลำทะเมนชัย จังหวัดลพบุรี พัฒนาจนกลายเป็นสินค้าประจำชุมชน เสริมสร้างอาชีพและรายได้

ร่วมมือปรับปรุงร้านค้า อาคารสถานที่ และโรงย้อมสีธรรมชาติ จนกลายเป็น ‘ศูนย์การเรียนรู้ทอผ้าย้อมครามและสีธรรมชาติบ้านกุดจิด’ และสร้างแบรนด์ ‘เฮือนทอ’ เป็นแบรนด์สินค้าของชุมชน ต้นแบบแหล่งท่องเที่ยวชุมชนเชิงวัฒนธรรมเผยแพร่เรื่องราวความรู้พื้นที่ชุมชน รวมถึงจัดกิจกรรมเวิร์กช็อปการมัดย้อมสีธรรมชาติ เรียนรู้วัฒนธรรมวิถีทอที่จะร่วมสัมผัสตั้งแต่กระบวนการผลิตตลอดจนแปรรูป โดยมุ่งหวังจะยกระดับเศรษฐกิจฐานรากพัฒนาคุณภาพชีวิต ควบคู่กับการรักษาสิ่งแวดล้อมให้คงอยู่อย่างยั่งยืน





# INCLUSION

## ลดความเหลื่อมล้ำ สร้างความเสมอภาค อย่างเท่าเทียม

เชิษฐา ทำ อยากรเป็นส่วนหนึ่งในการมอบคุณภาพชีวิตที่ดี ผ่านโครงการที่สร้างโอกาสให้เด็กและเยาวชนส่งเสริมด้านการศึกษาและการพัฒนาทักษะความรู้ เพื่อนำไปสู่การมีอาชีพและรายได้ที่มั่นคง เพราะเราเชื่อว่า ‘การศึกษา’ เป็นกุญแจแห่งโอกาสในการยกระดับคุณภาพชีวิตที่ดีในอนาคต เราจึงมุ่งมั่นพัฒนาระบบการศึกษาผ่านการสร้าง ‘ศูนย์การเรียนรู้’ โดยใช้การเรียนการสอนแบบโครงงานเป็นฐาน (Project Based Learning) เน้นย้ำทักษะการคิดวิเคราะห์

แทนการท่องจำ ให้เด็กได้เรียนรู้และทำจริงสามารถต่อยอดสร้างอาชีพในอนาคต นอกจากนี้ ยังดำเนินโครงการด้านการบรรเทาสาธารณภัยและช่วยเหลือกลุ่มเปราะบาง เพราะเราเชื่อว่าการสร้างโอกาส คือการสร้างสภาพแวดล้อมแห่งความเท่าเทียม เพื่อสานฝันให้ทุกคนได้มีความเสมอภาค เพื่อสุขภาวะและคุณภาพชีวิตที่ดีอย่างแท้จริง

## บ่มเพาะเมล็ดพันธุ์ สร้างอนาคตที่ดีให้เยาวชน

เด็กและเยาวชนเปรียบเสมือนเมล็ดพันธุ์ที่สามารถเติบโตเป็นต้นไม้ใหญ่ที่แข็งแรง หากได้รับการบ่มเพาะด้วยใจและสภาพแวดล้อมที่ดี ‘ศูนย์การเรียนรู้ข้าวไรด์อกซ่า’ คือหนึ่งในความใส่ใจจากเซ็นทรัล ทำ

ที่มุ่งยกระดับการศึกษา ‘โรงเรียนบ้านตากแดด จังหวัดพังงา’ เพื่อมอบโอกาสให้เหล่าเมล็ดพันธุ์มีคุณภาพชีวิตที่ดี เติบโตเป็นต้นกล้าที่มีความรู้ โดยเฉพาะทักษะความรู้ด้านเกษตรกรรม เตรียมความพร้อมสู่การเติบโตไปเป็นต้นไม้ใหญ่ที่มีคุณภาพ และศักยภาพในการทำงาน ทั้งด้านเกษตรกรรมและการพัฒนาสินค้าท้องถิ่นของตน



## เพิ่มทักษะครูผู้สอน นำความสุขสู่นักเรียน

เพื่อให้เมล็ดพันธุ์แห่งเยาวชนเติบโตอย่างแข็งแรง ครูผู้สอนเป็นอีกหนึ่งกุญแจสำคัญในการบ่มเพาะเมล็ดพันธุ์ให้เติบโตอย่างมีประสิทธิภาพ เราจึงดำเนิน

โครงการ CG Expert ที่มอบความรู้และทักษะอาชีพต่างๆ ให้ครูผู้สอน ส่งเสริมเด็กให้กล้าคิด กล้าถาม กล้าทำ บอกลาการเรียนแบบท่องจำ เพื่อให้เด็กมีทักษะในการคิดวิเคราะห์ ทักษะชีวิตเพื่อการพึ่งพาตนเอง ซึ่งเมื่อครูผู้สอนเข้าใจเด็กมากขึ้น เด็กเรียนรู้ด้วยความสุข เติบโตอย่างมีคุณภาพ เพราะได้รับการดูแลจาก ‘ผู้ปลูก’ ที่ดี



## กิจกรรมสร้างสุข สู่รากฐานแห่งสุขภาวะ

เพราะ เชื้อกธัร ทำ ต้องการสร้างความสุข ผ่านพลังของการให้ เราจึงดำเนินกิจกรรมทางสังคม ส่งต่อความดี ช่วยเหลือกลุ่มเปราะบาง โดยสนับสนุนงบประมาณให้แก่สถานพยาบาล จัดกิจกรรมบริจาคโลหิต ส่งมอบเครื่องอุปโภคบริโภคให้กับผู้ประสบภัย

ในสถานการณ์ฉุกเฉิน เพื่อช่วยบรรเทาสาธารณภัย รวมไปถึงการร่วมมือกับองค์กรยูนิเซฟในการระดมทุนผ่านการจัดจำหน่ายสินค้า เพื่อช่วยเหลือเด็กทั่วโลก กลุ่มด้อยโอกาส และกลุ่มเปราะบางพิบัติ เพราะเราเชื่อว่าการให้และการทำดีด้วยใจ สามารถส่งต่อสิ่งดีๆ และจุดประกายให้ทุกคนกล้าลงมือทำเช่นกัน





# TALENT

## พัฒนาศักยภาพของบุคลากรให้เป็นเลิศ

เพื่อสร้างความสุข ส่งเสริมความก้าวหน้าในการทำงานให้บุคลากรของเรา เซ็นทรัล ท่า จึงมุ่งดูแลและสร้างโอกาสให้บุคลากรได้พัฒนาความรู้ ความสามารถ และทักษะในการปฏิบัติงานที่เหมาะสม พร้อมให้ความสำคัญกับการสร้างสมดุลระหว่างชีวิตส่วนตัวและการทำงาน เพื่อสุขภาพกาย และ

จิตใจที่ดี ผ่านกิจกรรมต่างๆ ไม่ว่าจะเป็นการฝึกอบรมและกิจกรรมสันทนาการที่ช่วยกระชับความสัมพันธ์ระหว่างบุคลากรในองค์กร เมื่อบุคลากรได้รับการพัฒนาและส่งเสริมอย่างเหมาะสม จะนำไปสู่ความสุข ศักยภาพ และประสิทธิภาพในการทำงาน ส่งผลให้องค์กรของเราเติบโตอย่างยั่งยืน

## สร้างความสุขในองค์กร ดูแลพนักงานอย่างเท่าเทียม

เซ็นทรัล ทำ มุ่งสร้างสังคมแห่งความเสมอภาคและเท่าเทียม ผ่านการปลูกฝังวัฒนธรรมองค์กรที่ยกย่องคุณค่าของความหลากหลาย ความเสมอภาค และการไม่แบ่งแยก หรือ Diversity, Equity, Inclusion (DEI) มอบโอกาสให้ทุกคนเข้ามาเป็นส่วนหนึ่งที่จะเติบโตไปพร้อมกับองค์กร โดยไม่คำนึงถึงเชื้อชาติ

เพศสภาพ อายุ หรือภาวะทางร่างกาย และด้วยความเชื่อมั่นในศักยภาพของคนพิการ เราจึงสร้างโอกาสให้คนพิการ ผ่านการจ้างงานในหลายหน่วยธุรกิจของกลุ่มเซ็นทรัล ส่งมอบองค์ความรู้เพื่อพัฒนาทักษะ ตลอดจนการยกระดับคุณภาพชีวิตในการทำงานผ่านการออกแบบสิ่งแวดล้อมที่เอื้อต่อการทำงาน เพื่อส่งเสริมความเป็นอิสระ ลดการพึ่งพาผู้อื่น และความเหลื่อมล้ำในสังคม



## พัฒนาทักษะเพื่ออนาคต ผลักดันองค์กรให้เติบโต

เพื่อต่อยอดองค์ความรู้และเสริมสร้างทักษะที่จำเป็นสำหรับอนาคต กลุ่มเซ็นทรัล สนับสนุนพนักงานให้มีความรู้ความสามารถด้านดิจิทัล และการดำเนินธุรกิจเพื่อความยั่งยืน ผ่านการมอบองค์ความรู้และการฝึกอบรม ให้พร้อมรับมือกับโลกในปัจจุบันที่เปลี่ยนแปลงอย่างรวดเร็ว พร้อมทั้งการพัฒนาทักษะเฉพาะทางที่เหมาะสมกับพนักงานเฉพาะกลุ่ม เพื่อต่อยอดศักยภาพ ผลักดันองค์กรให้เติบโตอย่างต่อเนื่อง





ศูนย์การเรียนรู้พัฒนาผลผลิตการเกษตร  
และผลิตภัณฑ์ชุมชนบ้านเทพนา อ.เทพสถิต จ.ชัยภูมิ



# CIRCULARITY

รักโลกให้ยั่งยืน ด้วยเศรษฐกิจหมุนเวียน

จากวิกฤตสิ่งแวดล้อมในปัจจุบัน ส่งผลให้เซ็นทรัล ทำ มุ่งสร้างความตระหนักรู้และมุ่งเน้นให้ร่วมมือกัน 'ทำ' เพื่อลดผลกระทบต่อสิ่งแวดล้อม โดยการบริหารจัดการของเสียและรักษาทรัพยากรอย่างมีประสิทธิภาพ กลุ่มเซ็นทรัลขับเคลื่อนโครงการ 'Love The Earth: Zero Waste' สร้างโมเดล Zero Waste to Landfill

แบบครบวงจร ตั้งแต่ต้นน้ำถึงปลายน้ำ เป็นการสร้างระบบนิเวศที่มีประสิทธิภาพในการ 'ลด-แยก-จัดการขยะ' ส่งเสริมพฤติกรรมการใช้ทรัพยากรอย่างรู้คุณค่า ผ่านความร่วมมือกับพันธมิตรทุกภาคส่วน ผลักดันภาคธุรกิจเข้าสู่แนวทางเศรษฐกิจหมุนเวียน และยกระดับคุณภาพสิ่งแวดล้อมอย่างยั่งยืน



## ลดหรือปฏิเสธการใช้ ตั้งแต่ ต้นทาง สร้างผลลัพธ์ทั้งระบบ

เซ็นทรัล ทำให้ความสำคัญกับการเปลี่ยนพฤติกรรมในการใช้ทรัพยากรให้น้อยลงและเกิดประโยชน์สูงสุด การลดพลาสติกใช้ครั้งเดียวทิ้ง รณรงค์การใช้บรรจุภัณฑ์ที่นำมาใช้ซ้ำได้ เพิ่มการใช้ผลิตภัณฑ์ที่เป็นมิตรกับสิ่งแวดล้อม นอกจากนี้ยังร่วมมือกับมูลนิธิ Scholars of Sustenance (SOS) และองค์กรทางสังคมอื่นๆ ที่มีเป้าหมายเดียวกัน ส่งต่ออาหารที่ยังรับประทานได้ให้กับกลุ่มเปราะบาง ตั้งแต่เด็ก เยาวชน มูลนิธิ หรือค่ายพักพิงผู้อพยพ เป็นการสร้างคุณค่าแทนการทิ้ง



## แยกให้ถูกต้อง เปลี่ยนขยะให้กลับมามีชีวิต

คัดแยกขยะทุกประเภทตั้งแต่ต้นทางอย่างมีประสิทธิภาพ สามารถนำขยะมาใช้ประโยชน์ ส่งเสริมการบริจาคขวดน้ำพลาสติก PET เพื่อนำไปรีไซเคิล และแปรรูปเป็นผลิตภัณฑ์ใหม่ (Upcycling) และสร้างผลิตภัณฑ์ใหม่ที่มีคุณค่าเพื่อมอบให้ชุมชนหรือจำหน่ายที่ร้าน Good Goods



## จัดการอย่างถูกวิธี ขยะทุกชิ้นมีปลายทาง



ยกระดับการจัดการขยะด้วยการพัฒนาพื้นที่และระบบรองรับอย่างครบวงจร นำร่องที่ศูนย์การค้าเซ็นทรัลเวิลด์ จัดตั้งจุดรับขยะที่ออกแบบเป็นโดรฟ์ทรู และขยายผลไปยังศูนย์การค้าทั่วประเทศ ในส่วนของการบริหารจัดการขยะอาหารและขยะอินทรีย์ มีการติดตั้งเครื่องมือเทคโนโลยีการหมักย่อยสลาย (Composter) เพื่อแปรรูปเศษขยะอาหารให้เป็น ปุ๋ย และ ก๊าซชีวภาพ นำไปใช้ประโยชน์ต่อไป รวมถึงพัฒนาโรงผลิตถ่านไบโอชาร์และปุ๋ยหมักจากเศษวัสดุทางการเกษตร ลดการเผา เปลี่ยนการทำเกษตรให้ยั่งยืนยิ่งขึ้น



# CLIMATE

## ฟื้นฟูสภาพอากาศ แก้วิกฤตโลกร้อน

โลกกำลังเผชิญกับสภาพภูมิอากาศที่แปรปรวนของภาวะโลกร้อนที่เกิดจากการปล่อยก๊าซเรือนกระจกจากกิจกรรมทางธุรกิจและการดำรงชีวิตของพวกเขาทุกคน เช่น ทรานส์ ฟาร์ม ฆ้องมุงแก๊สปัญหาที่สาหัส ลดการปล่อยก๊าซเรือนกระจก ส่งเสริมการใช้พลังงานหมุนเวียน (Renewable Energy) มุ่งสู่เป้าหมาย

การปล่อยก๊าซเรือนกระจกสุทธิเป็นศูนย์ (Net Zero) ผ่านการนำเทคโนโลยีพลังงานสะอาด และพลังงานหมุนเวียนมาใช้ในอาคาร และการดำเนินงานของกลุ่มธุรกิจ ส่งเสริมให้ทุกคน ทั้งพนักงาน ผู้บริหาร คู่ค้า ลูกค้า และพันธมิตร มีส่วนร่วมในการบริหารจัดการทรัพยากรและใช้พลังงานอย่างมีประสิทธิภาพ



## สร้างโลกที่ยั่งยืน ด้วยพลังงานหมุนเวียน

พลังงานหมุนเวียนคือทางเลือกที่ เซ็นทรัล จำลองการส่งเสริมให้กลายเป็นทางหลักเพื่อโลกที่ยั่งยืน เราจึงมุ่งนำพลังงานสะอาดมาใช้ ผ่านการติดตั้งระบบผลิตกระแสไฟฟ้าโซลาร์เซลล์ภายในศูนย์การค้า ร้านค้า และโรงแรมภายใต้กลุ่มเซ็นทรัล ติดตั้งตู้เย็นประหยัดพลังงานที่ท็อปส์ ซูเปอร์มาร์เก็ตทั่วประเทศ ตลอดจนติดตั้งสถานีชาร์จรถยนต์พลังงานไฟฟ้าในลานจอดรถ



## สังคมไร้คาร์บอน ขับเคลื่อนผ่าน การขนส่งด้วยพลังงานไฟฟ้า

พลังงานเชื้อเพลิงเป็นหนึ่งในสาเหตุหลักของมลพิษทางอากาศ ส่งผลเสียในระยะยาวต่อทั้งสิ่งแวดล้อมและสุขภาพของเราทุกคน เซ็นทรัล จำลองการแก้ปัญหาจากมลพิษทางอากาศและการสร้างก๊าซเรือนกระจกจากการใช้น้ำมันเชื้อเพลิง จึงสนับสนุนให้ธุรกิจภายใต้กลุ่มเซ็นทรัล เช่น ท็อปส์ และท็อปส์ ซูเปอร์มาร์เก็ต เปลี่ยนมาใช้รถขนส่งสินค้าพลังงานไฟฟ้า หรือ Electric Truck แทนการใช้พลังงานจากน้ำมัน เพื่อขับเคลื่อนธุรกิจไปพร้อมๆ กับการสร้างสังคมไร้คาร์บอนและโลกสีเขียวอย่างยั่งยืน



# NATURE

## ฟื้นฟูพื้นที่สีเขียว เสริมสร้างพลังปกป้อง จากธรรมชาติ

ความหลากหลายทางชีวภาพเป็นหัวใจสำคัญที่หล่อเลี้ยงความเป็นอยู่ที่ดีของสิ่งมีชีวิตบนโลกใบนี้ ไม่ว่าจะเป็นน้ำ ป่าไม้ อากาศ และสิ่งมีชีวิตต่างๆ สิ่งเหล่านี้นำมาซึ่งความมั่นคงทางอาหาร หรือรากฐานสำคัญที่ช่วยให้สิ่งมีชีวิตดำรงอยู่ได้ เช่นกริลล์ ทำ จึงมุ่งปกป้องความหลากหลายทางชีวภาพ เพื่อสร้างความมั่นคงและความเป็นอยู่ที่ดีของสิ่งมีชีวิต โดยขับเคลื่อนโครงการ 'Love the Earth' ส่งเสริมระบบเกษตรกรรมยั่งยืน

และระบบเกษตรกรรมฟื้นฟู ที่ช่วยสร้างความหลากหลายทางชีวภาพทั้งพันธุ์พืช และสัตว์ที่อาศัยในระบบนิเวศ การปลูกป่า เพิ่มดินไม้ และอนุรักษ์ป่าชุมชนในแหล่งต้นน้ำ ตลอดจนสนับสนุนการเพิ่มพื้นที่สีเขียวในเมือง โดยเฉพาะพื้นที่โดยรอบธุรกิจกลุ่มเซ็นทรัล เพื่อสร้างรากฐานที่มั่นคง และสิ่งแวดล้อมที่ดีต่อการดำรงชีวิตของพวกเราทุกคนบนโลกใบนี้



## ปลูกร่มเงาให้ทุกชีวิต คืนลมหายใจให้ธรรมชาติ

การเปลี่ยนแปลงของสภาพอากาศและภัยพิบัติทางธรรมชาติที่เกิดจาก ‘ภาวะโลกร้อน’ ส่งผลต่อการดำเนินชีวิตของประชาชน การดำเนินธุรกิจและการเติบโตของเศรษฐกิจไทย เช่นกริลล์ คำ จึงร่วมมือกับหน่วยงานต่างๆ เพื่อบรรเทาผลกระทบดังกล่าว ผ่านการปลูกต้นไม้ ฟื้นฟูพื้นที่สีเขียว เพิ่มการดูดซับคาร์บอน

และสร้างอากาศสะอาดให้คนในพื้นที่ นอกจากนี้เรายังดำเนินการผ่านโครงการ ‘Central Green’ ที่มุ่งเน้นการเพิ่มพื้นที่สีเขียวในเมืองเพื่อลดฝุ่นควัน ปรับปรุงภูมิทัศน์รอบศูนย์การค้า ดูแลสวนสาธารณะ เกาะกลางถนน สร้างพื้นที่สันทนาการให้ชุมชน พร้อมปลูกจิตสำนึกให้ทุกคนเห็นความสำคัญของการอนุรักษ์ธรรมชาติ ผ่านความร่วมมือกับกรุงเทพมหานคร และส่วนราชการจังหวัดในพื้นที่ต่างจังหวัด





ทุ่งทอรัถ ชุมชนผ้าทอภาคอีสาน  
อ.นาโยง จ.ตรัง

# 2025 CENTRAL THAM IMPACT



ติดตั้งแผงโซลาร์เซลล์  
บนหลังคา

**259** แห่ง



ผลิตกระแสไฟฟ้า  
จากพลังงานแสงอาทิตย์

**252,716**

เมกะวัตต์-ชั่วโมง



ติดตั้งจุดชาร์จ  
สำหรับรถยนต์ไฟฟ้า

**1,487** สถานี



ลดการสูญเสียอาหาร  
และขยะอาหารกว่า

**27,300** ตัน



ลดปริมาณขยะสู่หลุมฝังกลบ

**93,490** ตัน



สนับสนุน  
และพัฒนาโรงเรียน

**203** แห่ง



เพิ่มพื้นที่สีเขียวและพื้นที่ป่า

**15,000** ไร่



สร้างงานและสนับสนุน  
อาชีพให้คนพิการ

**1,395** คน



สร้างรายได้ให้ชุมชนกว่า

**2,240**

ล้านบาท



สร้างความเป็นอยู่ที่ดี  
ให้คนในชุมชนกว่า

**150,000**

ครัวเรือน



ถ่ายทอดองค์ความรู้

**5,554** คน



สนับสนุนชุมชนต้นแบบ  
ท่องเที่ยวยั่งยืน

**13** แห่ง



# HIGHLIGHT PROJECTS



## 01 COMMUNITY

จริงใจมาร์เก็ต จ.เชียงใหม่



## 02 INCLUSION

โครงการ ยกระดับการศึกษา  
โรงเรียนวัดดอนชัย จ.เชียงใหม่



## 03 TALENT

โครงการ ศูนย์ Contact Center ใจวิสุด  
มูลนิธิพระบาทเพื่อการพัฒนาคนพิการ จ.ชลบุรี



## 04 CIRCULARITY

Love the Earth: Zero Waste



## 05 CLIMATE

รถขนส่งสินค้าที่ใช้พลังงานไฟฟ้า



## 06 NATURE

โครงการ กาแฟอินทรีย์รักษาป่าชุมชน  
จ.เวียงแก่น จ.เชียงราย

# ทำเพื่อ คนที่อยู่ข้างหลัง

มันหมายทำ ตั้งแต่ในวันที่เริ่ม เพื่อสานต่อแนวทางดงามที่วางไว้ เพื่อเดินหน้า ความตั้งใจที่แน่วแน่เพื่อเป็นผู้นำด้วยการลงมือทำ



“ ในการดำรงอยู่นั้น เราต้องมีแนวทางที่จะใช้ชีวิตร่วมกัน ร่วมทุกข์สุขด้วยกัน จึงต้องมีความมานะอดทน อดออม ซื่อสัตย์ และไม่แบ่งพรรคแบ่งพวก ทั้งยังรวมใจเป็นหนึ่งเดียวกัน รัก และเสียสละเพื่อให้เราอยู่ร่วมกันได้อย่างผาสุกตลอดไป ”

คุณเตียง จิราธิวัตน์

“ ความสำเร็จของเราเติบโตขึ้นจากความตั้งใจ แน่วแน่ที่จะนำพาประเทศไทยก้าวไปสู่ความทันสมัย เรายึดมั่นพันธสัญญาที่จะมีส่วนร่วม สร้างความเจริญก้าวหน้าให้กับประเทศ และช่วยส่งเสริมคุณภาพชีวิตของชาวไทยทุกคน ”

คุณสัมฤทธิ์ จิราธิวัตน์



“ การรวมใจเป็นน้ำหนึ่งเดียวกันของทางธุรกิจและครอบครัวคือกุญแจดอกสำคัญสู่ความยั่งยืน เราจึงควรถ่อมตน และให้เกียรติต่อผู้อื่นอยู่เสมอ และยิ่งในฐานะผู้นำ ยิ่งควรมอบโอกาสให้กับผู้อื่น ในการรับผิดชอบต่อหน้าที่ตนเองได้อย่างเต็มความสามารถ โดยไม่เข้าไปขัดขวาง จงหมั่นฝึกฝนและพัฒนาตนเอง และธุรกิจอยู่เสมอ และจงอย่าถอยหนีต่อปัญหาให้เชื่อว่าทุกปัญหานั้นมีหนทางแก้ไขได้เสมอ ”

คุณวันชัย จิราธิวัตน์



## BETTER LIFE

### ทำเพื่อคุณภาพชีวิตที่ดี

สุขภาพที่ดีและโอกาสทางการศึกษา เป็นสิ่งสำคัญในการสร้างคน สร้างชาติให้มั่นคง รวมไปถึงการลดความเหลื่อมล้ำของทุกคนในสังคม ให้สามารถดำรงชีพได้อย่างปกติสุข



## BETTER WORK

### ทำเพื่ออาชีพที่มั่นคง

ส่งเสริมให้ทุกคน มีอาชีพและรายได้ที่มั่นคง โดยเฉพาะเกษตรกร และผู้ประกอบการรายย่อยแบ่งปันทักษะความรู้ในด้านต่างๆ ให้กับชุมชนรวมทั้งรับซื้อผลผลิต เพื่อมาจำหน่ายและสนับสนุนช่องทางการตลาด



## BETTER SOCIETY

### ทำเพื่อสังคมที่ดี

การได้อยู่ร่วมกันในสังคมที่ดี คืออีกหนึ่งเป้าหมายของการพัฒนา มุ่งเน้นการให้ความสำคัญกับการรักชาววัฒนธรรมควบคู่กับการพัฒนาให้เป็นแหล่งท่องเที่ยว เพื่อสร้างอาชีพให้ชุมชนอยู่ได้อย่างยั่งยืน

## BETTER WORLD

### ทำเพื่อสิ่งแวดล้อมที่ดี

การมีคุณภาพชีวิตที่ดี ต้องอยู่ในสิ่งแวดล้อมที่ดี ทุกคนจึงควรร่วมมือกันรักษาสิ่งแวดล้อม เพื่อขับเคลื่อนโลกสีเขียวอย่างยั่งยืน



# ทำด้วยกัน ทำด้วยใจ



“ ขอขอบคุณ เซ็นทรัล ทำ ที่สนับสนุนส่งเสริมการสร้างงานสร้างอาชีพ และสิ่งแวดล้อมที่ยั่งยืนให้กับสังคมโดยไม่มีข้อจำกัด ผ่านโครงการกาแฟเอ็นทรีรี่ รักษาป่าภูชีเตื่อน ขอให้กลุ่มเซ็นทรัลจงประสบผลสำเร็จในธุรกิจ และเจริญรุ่งเรืองตลอดไปครับ ”

**คุณวัฒนา ปรีดีพวงนา (ปู่เล่าท้าว)**  
ประธานวิสาหกิจชุมชนกลุ่มกาแฟเอ็นทรีรี่ รักษาป่าภูชีเตื่อน จ.เชียงราย

“

ขอบคุณ เซ็นทรัล ทำ มอบโอกาสให้แม่ทาของเราให้สามารถ **สร้างอาชีพ โอกาสและช่องทางการตลาด** ในการพัฒนาชุมชนให้ยั่งยืนต่อไปครับ ”

**คุณสรารุร วงศ์กาวิ้น**  
ผู้นำสหกรณ์การเกษตรยั่งยืนแม่ทา จำกัด  
จ.เชียงใหม่



“ เซ็นทรัล ทำ มาช่วย **จุดประกายและช่วยสร้างความแตกต่าง** ในงานผ้าคราม ผ้าทอของบ้านกุดจิกไม่ให้แบบซ้ำกับตลาดทั่วไป ทำให้ขายสินค้าได้มากขึ้น ชุมชนก็มีรายได้เพิ่มมากขึ้นด้วย ”

**คุณมงคล ไชลามเมา**  
ประธานวิสาหกิจชุมชนทอผ้าแปรรูปบ้านกุดจิก  
จ.สกลนคร





“

พระพุทธรองค์เคยตรัสว่า **“สุขา สงมสุข สามัคคี”** แปลว่า ความสามัคคีของหมู่คณะนำมาซึ่งความสุข นี่คือนพระพุทธรพจน์ที่เป็นแรงบันดาลใจให้เกิดความร่วมมือระหว่างศูนย์วิปัสสนาสากลไร่เชิงตะวัน มหาวิทยาลัยพุทธเศรษฐศาสตร์ และเครือข่ายเทรล เพื่อร่วมกันสร้างสรรค์ พัฒนาโครงการ **“พุทธนิเวศ เกษตรอินทรีย์”** ให้เป็นศูนย์เรียนรู้ดูงานการพัฒนาอย่างยั่งยืนให้แก่เกษตรกรชาวเชียงรายและทั่วประเทศ ”

**ท่าน ว.วชิรเมธี**

ศูนย์การเรียนรู้ พุทธนิเวศเกษตรอินทรีย์ จ.เชียงราย

“ ทำงานด้วยใจรัก ซื่อสัตย์ โปร่งใส และตรวจสอบได้ การได้กลับมาทำงานกับกลุ่มทอผ้าอีกครั้ง หลังจากห่างไปนานกว่า 30 ปี ไม่ใช่แค่ความยินดี แต่เป็นโอกาสสำคัญในการร่วมขับเคลื่อนสิ่งที่รักเคียงข้างพี่น้องในชุมชนอีกครั้ง **ตั้งใจจะสานต่อสิ่งดีๆ และส่งต่อผลลัพธ์ไปสู่ชุมชนรอบข้าง** ให้ชาวนาหมีนครีเติบโตไปด้วยกันอย่างภาคภูมิใจ ”

**คุณอนงค์ ทิรมย์ทอง**

ประธานกลุ่มวิสาหกิจชุมชนผ้าทอนาหมีนครี จ.ตรัง



“ ผมอยากช่วยคนไทยทุกคนให้มีกินและ**จะสร้างโอกาสแบ่งปันช่วยเหลือพี่น้องเกษตรกรยากจนให้ลืมตาอ้าปากได้** ผมเชื่อในพลังของความดี เหตุดี ผลย่อมดี มาช่วยกันครับคนละไม้คนละมือ เพื่ออนาคตของเรา และลูกหลานของเราให้ทุกคนมีกิน ”

**คุณวิเชียร พรมทุ่งค้อ**

ประธานศูนย์การเรียนรู้พัฒนาผลผลิตการเกษตร และผลิตภัณฑ์ชุมชน บ้านเทพวนา จ.ชัยภูมิ



# ทำด้วยกัน ทำด้วยใจ

“ ทางเซ็นทรัล มาช่วยสร้างความมั่นใจให้กับชุมชน เพราะเกษตรกรโดยส่วนใหญ่มีหน่วยงานต่างๆ เข้ามาส่งเสริมอยู่แล้ว แต่ยังไม่ได้การรับรองเรื่องการวางจำหน่าย พอทางเซ็นทรัล มาเข้ามาช่วยชี้เป้าปัญหาที่ทางชุมชนพบ ร่วมมือกันแก้ปัญหาเป็นการเติมเต็มสิ่งที่ชุมชนขาด ต้องยอมรับว่าเวลาเซ็นทรัล มาช่วย เกษตรกรอย่างเราก็หัวใจพองโต มีความมั่นใจว่าเราจะมีรายได้และมีที่ทำกินครับ ”

คุณโฆสิต แสงสุข

ประธานสหกรณ์การเกษตรพืชผักอินทรีย์หนองสนิม จำกัด จ.สุรินทร์



“ อยากขอบคุณไทวีสดุกที่ให้โอกาสในการทำงานทำให้ผมสามารถมีรายได้เลี้ยงตนเองและครอบครัว ขอคุณมากที่มอบโอกาสนี้ให้ครับ ”

คุณวัชรพานิชย์ ชำโชติ

ตำแหน่ง Inbound & Complaint Service Staff

“ มากกว่ารายได้ คือความภูมิใจ การเป็นคนพิการที่สามารถเลี้ยงตัวเองได้ และยังสามารถช่วยเหลือครอบครัวได้ คือความภูมิใจของเรา ”

คุณธัญชนก นามวงศ์

นายกสมาคมรวมใจคนพิการ จ.อุดรธานี



“ พอเข้าร่วมโครงการกับเซ็นทรัล ทำ  
ปลูกข้าวไร้ดอกข่า ก็**ทำให้นักเรียนเยอะขึ้น**  
เพราะโรงเรียนจัดกิจกรรมเรียนรู้แบบ Active  
Learning และ**ผู้ปกครองมั่นใจว่าโรงเรียน**  
**บ้านตากแดดสามารถให้ความรู้** และจัดการ  
เรียนการสอนได้อย่างมีประสิทธิภาพ ตอนนี้  
ขยายมาเป็นวิสาหกิจชุมชนผู้ปลูกข้าวไร้  
ดอกข่า เพื่อส่งออกไปขายในที่ต่างๆ เช่น  
ร้านอาหารในกรุงเทพ ”

**อ.กนกพร คงยศ**

ผู้อำนวยการโรงเรียนบ้านตากแดด จ.พังงา



“ ขอบพระคุณ เซ็นทรัล ทำ ที่  
สนับสนุน **ถ้าไม่มีส่วนนี้ เราคง  
ไม่ได้พัฒนามาเป็นแบบที่เป็นอยู่**  
เซ็นทรัล ทำ มาช่วยพัฒนาให้เรา  
ผ่านเกณฑ์ต่างๆ เพื่อส่งออกไปยัง  
ห้างต่างๆ และต่อยอดด้วยองค์  
ความรู้ และการแปรรูป เพื่อเข้าสู่  
ตลาดที่กว้างขึ้น ”

**คุณกิมพร กองสอน (แม่กำนัน)**

ประธานวิสาหกิจชุมชนเกษตรอินทรีย์  
ตำบลบัวใหญ่ และผู้จัดการเครือข่ายวิสาหกิจ  
ชุมชนเกษตรอินทรีย์ผ่าน จ.น่าน

“ ที่เขามาร่วมกับเซ็นทรัล ทำ ดีมากครับ ไม่  
ว่าเป็นการซื้อ การบริหารเป็นกันเองมาก **เหล่า  
เกษตรกรที่ค้ากับกลุ่มเซ็นทรัลอยู่รอด และไม่ได้  
อยู่รอดอย่างเดียวแต่ไปช่วยชุมชนรอบตัวได้  
ด้วยเช่น วัด หรือโรงเรียน ”**

**คุณสวาท สุขนุ่น**

ประธานวิสาหกิจชุมชนกลุ่มแม่สอนหมูใหญ่ร่วมใจพัฒนา จ.อยุธยา



# CENTRALGROUP

CENTRAL  
RETAIL

CENTRAL  
PATTANA

CENTARA  
HOTELS & RESORTS

CENTRALTHAM



@CENTRALTHAM

#CENTRALTHAM #ทำด้วยกันทำด้วยใจ



WWW.CENTRALTHAM.COM